

GROWATT NEW ENERGY TECHNOLOGY Co.,LTD

A: No.28 Guanghui Road, Longteng Community, Shiyan, Baoan District, Shenzhen, P.R.China.

T: + 86 755 2747 1900 F: + 86 755 2749 1460 E: info@ginverter.com

ShineLink ПАСПОРТ

Новое поколение мониторинга и управления энергией

ShineLink это новый продукт, предназначенный для мониторинга и управления вашей PV-системой, системой заряда. ShineLink максимизирует самопотребление солнечной энергии. Известно, что практически 80% энергии, потребляемой в доме, используется для отопления и нагрева воды ShineLink может нагревать воду, используя избыточную солнечную энергию, сокращая расходы.

ShineLink собирает данные и загружает информацию в режиме реального времени на платформу Growatt и информирует пользователя о состоянии системы в любое время. Мониторить состояние системы можно с помощью смартфона, планшета или веб-браузера.

Growatt ShineServer, ShineLink предлагает разумный способ управления домашней энергией через сеть Интернет, где бы вы ни находились.

Особенности

- > Прост в использовании
- > Plug-and-play
- > Сохраненные данные можно просматривать через смартфоны iPhone и Android
- > RF для беспроводной работы
- > Прямой обмен данными с роутером через RJ45
- > Бесплатный онлайн-мониторинг с ShineServer

Характеристики

Рабочая частота: Shine RFStick-433MHz Shine LanBox-433M
 Shine RFStick-IP65 Shine LanBox-IP30 Температура:
 Shine RFStick- -25°C to +60°C Shine LanBox- -25°C to +55°C
 Кол-во RF: макс. 8 шт
 Рабочий диапазон: до 30м
 Интервал передачи данных: 5 мин.
 Сервер URL: server.growatt.com

Стандарты

IEC 61010-1:2001(2nd Edition) / EN 61010-1:2001(2nd Edition)
 ETSI EN 300 220-1 V2.1.1 (2006-04) /
 ETSI EN 300 220-2 V2.1.2 (2007-06)
 ETSI EN 301 489-1 V1.8.1 (2008-04) /

Включает:

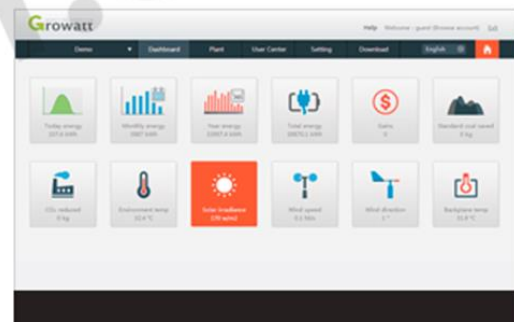
Shine LanBox / Shine RFStick
 SP1000-2000 / Литиевая батарея / SP-CT Solar MeBoost / MeThermostat
 EV AC Зарядное устройство



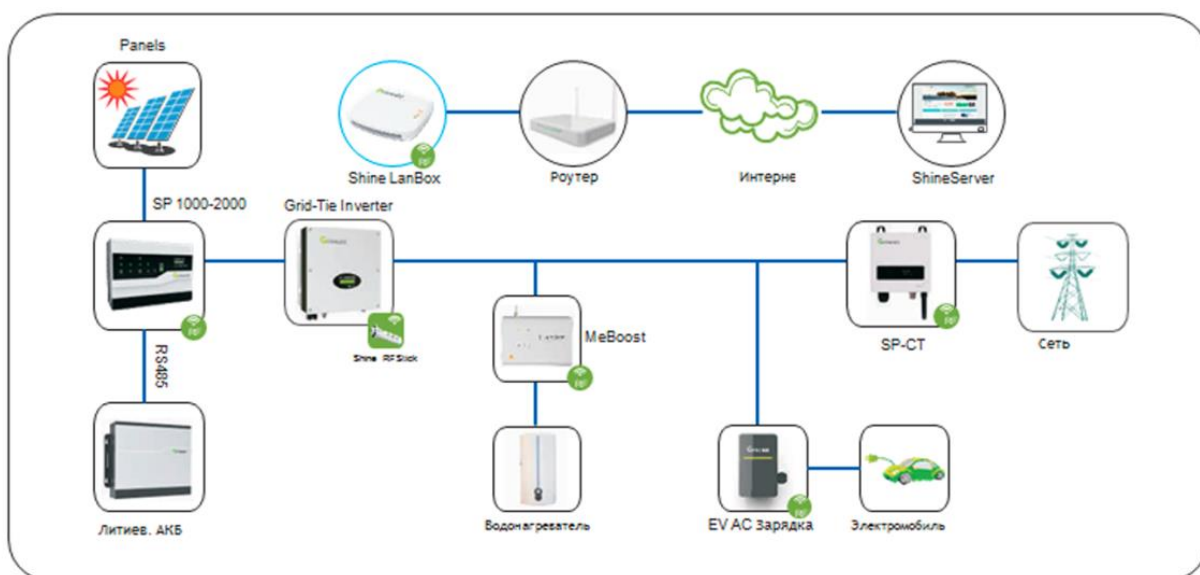
ETSI EN 301 489-3 V1.4.1 (2002-08)

Анализ информации

- > Виджет ShineServer с информацией потребления и стоимости энергии
- > Быстрое сравнение периодов
- > Индикация тенденций
- > Кнопки быстрого выбора на графиках:
- > Временные рамки – за 1 день, 1 неделю, 1 месяц, 1 год
- > Группировка по дням, неделям, месяцам, годам
- > Вывод на дисплей потребления и стоимости
- > Потребление, CO2e от потребляемой энергии



Система мониторинга энергии ShineLink и управление



Гарантийный талон

Дата продажи товара _____

Торговая организация, тел.: _____

Подпись продавца (М.П.) _____

В случае ремонта необходимо обратиться к вашему продавцу.

Возможны отличия в конструкции оборудования,
которые не отображены в паспорте.

Копирование данного документа разрешено только при ссылке на первоисточник:
inventory.ru